



бронхиальная астма – болезнь можно контролировать

Проверьте контролируете ли вы БА?

За последние 4 недели отмечались:

1.	Дневные симптомы чаще 2-х раз в неделю	Да <input type="checkbox"/>	Нет <input type="checkbox"/>
2.	Ночные пробуждения из-за БА	Да <input type="checkbox"/>	Нет <input type="checkbox"/>
3.	Потребность в препарате для купирования симптомов чаще 2-х раз в неделю	Да <input type="checkbox"/>	Нет <input type="checkbox"/>
4.	Любое ограничение активности из-за БА	Да <input type="checkbox"/>	Нет <input type="checkbox"/>

0 ответов ДА:

Хорошо контролируемая БА

Ваша астма под контролем!
Продолжайте терапию!

1-2 ответа ДА:

Частично контролируемая БА

Терапия требует коррекции. Обратитесь к врачу (пульмонологу\терапевту)

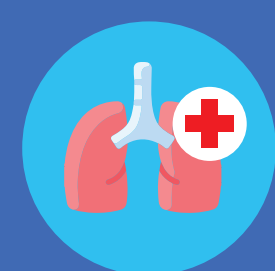
3-4 ответа ДА:

Неконтролируемая БА

Повышенный риск обострений!
Терапия требует коррекции. Обратитесь к врачу (пульмонологу\терапевту)

■ Чрезмерное использование короткодействующих препаратов для купирования приступов БА (более 3х ингаляторов в год) повышает риски обострений БА

Вторичная профилактика бронхиальной астмы — правила, которые следует соблюдать



Своевременное лечение хронических заболеваний, особенно болезней верхних дыхательных путей;



Ограничение использования аэроаллергенов (ароматических свечей, дезодорантов, освежителей воздуха);



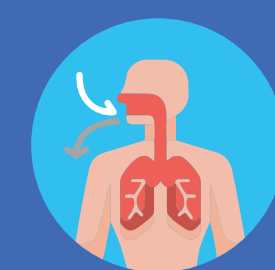
Исключение контактов с аллергенами (домашние животные, растения, очаги плесени и др.);



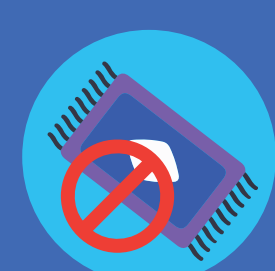
Применение лекарственных средств только по согласованию с врачом;



Исключение из рациона питания продуктов, признанных аллергенами;



Выполнение упражнений по дыхательной гимнастике;



Желательно из помещения удалить предметы мягкой мебели, ковры и т.д., которые могут накапливать пыль, содержащую аллергены;



Отказ от табакокурения, в том числе пассивного;



Выбор подушек с искусственными материалами для наполнения (исключить воздействие пера, пуха);



Устранение профессиональных вредностей.



Регулярное проветривание, выполнение влажной уборки 2-3 раза в неделю в местах проживания;